

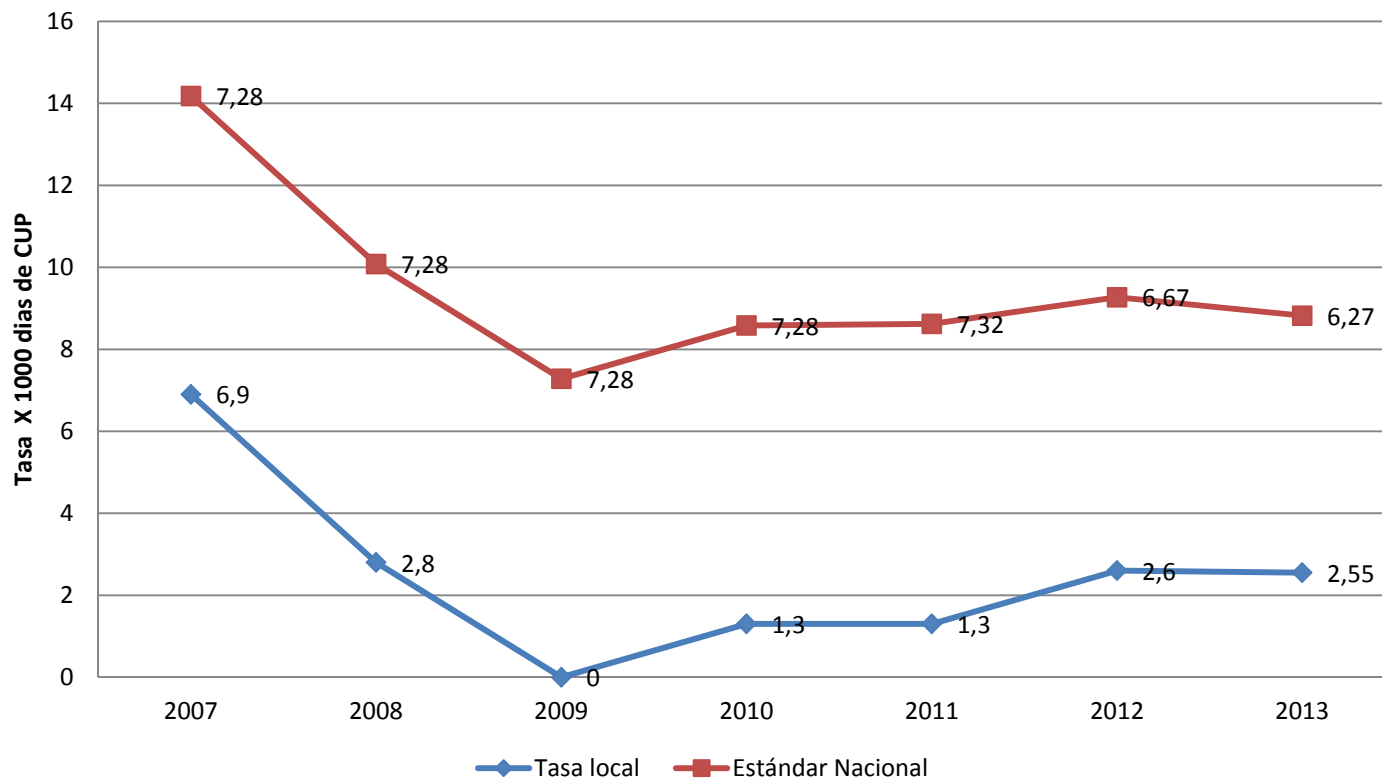
# INDICADORES EN VIGILANCIA EPIDEMIOLOGÍA DE INFECCIONES ASOCIADAS A LA ATENCIÓN DE SALUD

Comité IAAS CAT

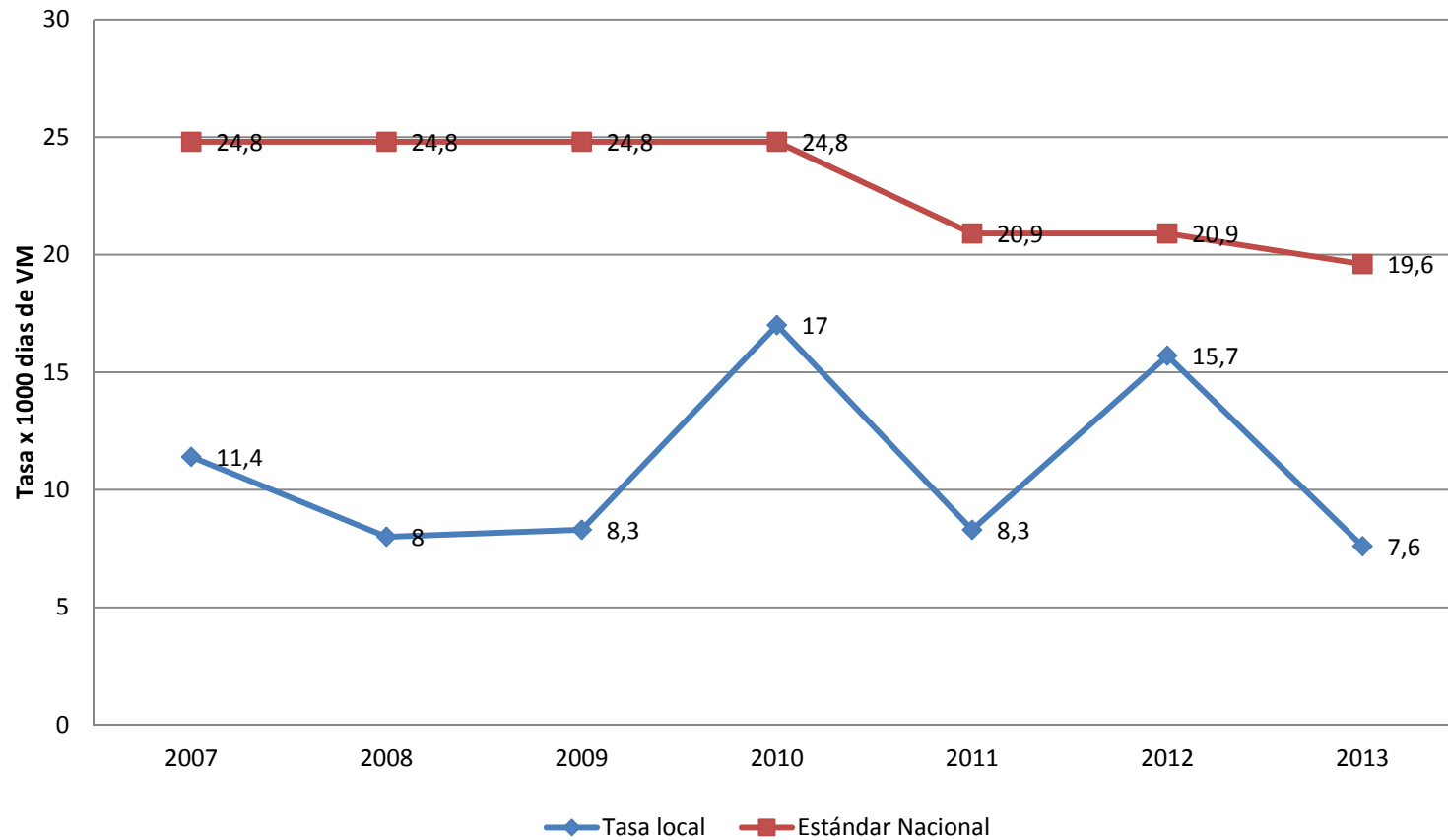
# INTRODUCCIÓN

- Las infecciones intrahospitalarias (IIH) ahora llamadas asociadas a la atención de salud (IAAS), se pueden presentar tanto en pacientes hospitalizados como ambulatorios sometidos a procedimientos invasivos.
- Todo proceso de atención de salud se asocia a riesgos de mayor o menor magnitud de desarrollar IAAS. Si bien, no todas las infecciones son evitables, porque dependen tanto de aspectos de la atención como propios de los pacientes, Clínica Alemana Temuco a través del Programa de Prevención y Control de IAAS ha desarrollado estrategias orientadas a la mejoría continua de los procesos de atención para reducir el riesgo de éstos eventos.
- La vigilancia activa de las IAAS es la herramienta que permite a los establecimientos de salud, hacer un diagnóstico de su situación, transparentar sus resultados y compararse con el *estándar nacional* que corresponde al percentil 75. Estar bajo éste estándar significa encontrarse dentro del 75% de los Hospitales del país que tienen menos infecciones del tipo que se está analizando.
- Clínica Alemana Temuco presenta a la comunidad los resultados de la vigilancia de éstos eventos

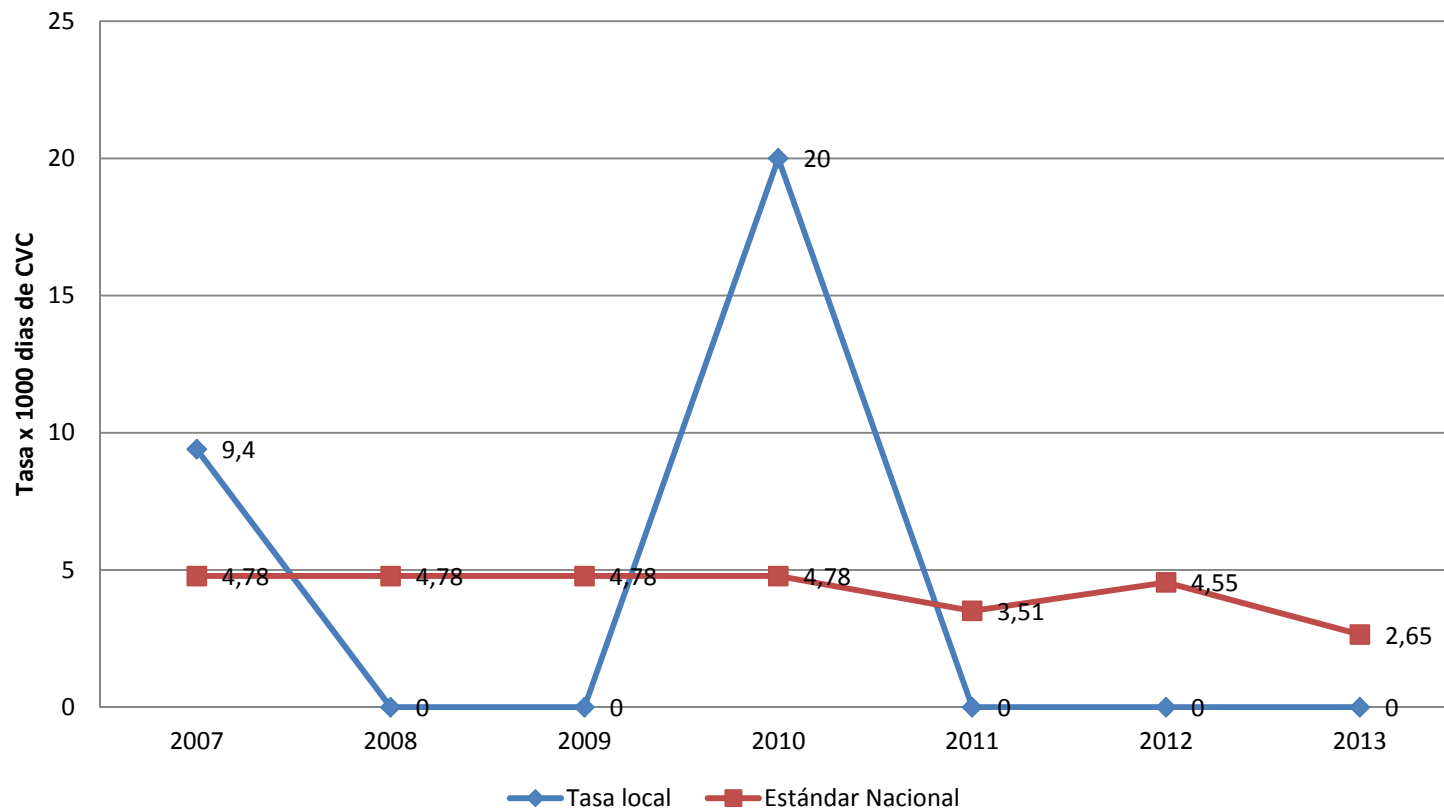
# Tendencia de la tasa de Infecciones del Tracto Urinario asociada a Catéter Urinario Permanente (ITU/CUP) en servicio Médico Quirúrgico de Clínica Alemana Temuco



# Tasa de Neumonías asociadas a Ventilación Mecánica Invasiva en pacientes de Unidad de Cuidados Intensivos Adultos Clínica Alemana Temuco



# Tendencia de la tasa de Infección del Torrente Sanguíneo asociada a Catéter Venoso Central (ITS/CVC) en pacientes de UCI pediátrica Clínica Alemana Temuco



# Tendencia de la Tasa de Infección del Sitio Quirúrgico (ISQ) en pacientes con Parto vía Cesárea Clínica Alemana Temuco

