



CLÍNICA
Alemana
TEMUCO

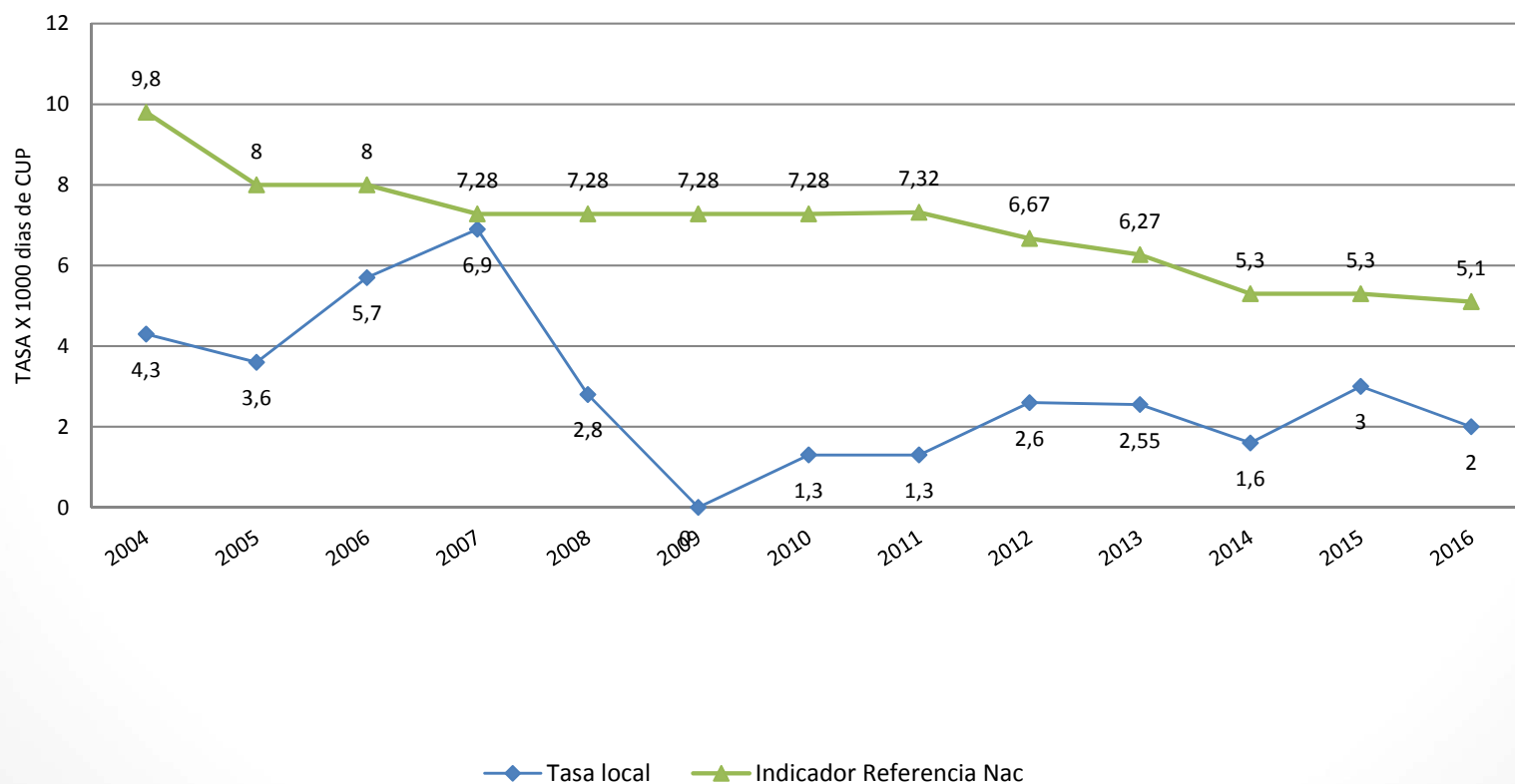
INDICADORES EN VIGILANCIA EPIDEMIOLOGIA DE INFECCIONES ASOCIADAS A LA ATENCIÓN DE SALUD

COMITÉ IAAS CAT

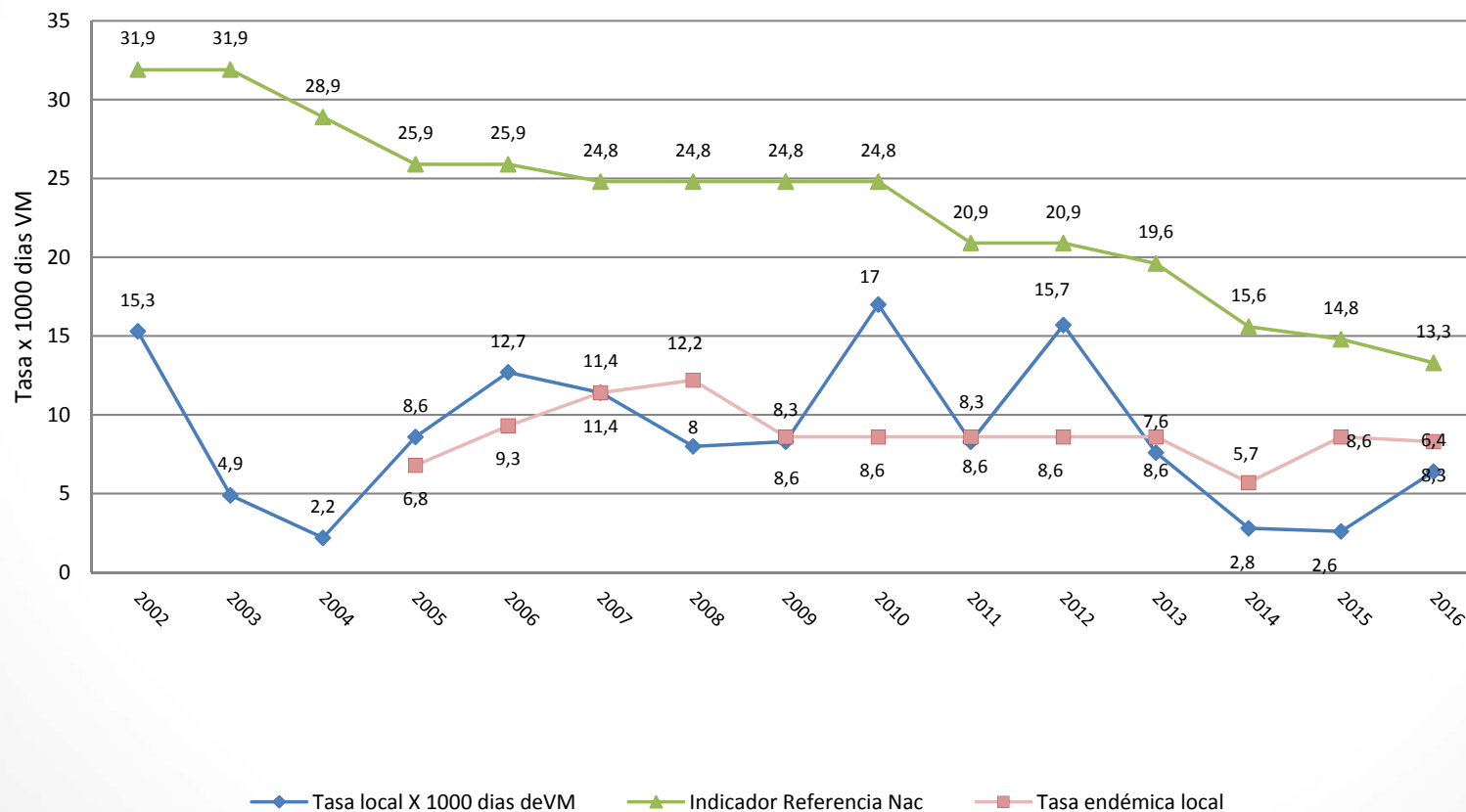
INTRODUCCIÓN

- Las infecciones intrahospitalarias (IIH) ahora llamadas Infecciones Asociadas a la Atención de Salud (IAAS), corresponden a procesos infecciosos locales o generalizados que se producen como consecuencia de la atención de salud y que se pueden presentar tanto en pacientes hospitalizados como ambulatorios sometidos a procedimientos invasivos.
- Todo proceso de atención de salud conlleva riesgos de mayor o menor magnitud para desarrollar una IAAS. Si bien, no todas las infecciones son evitables, porque dependen tanto de aspectos de la atención como propios de los pacientes, Clínica Alemana Temuco a través del Programa de Prevención y Control de IAAS ha desarrollado estrategias orientadas a la mejoría continua de los procesos de atención para reducir el riesgo de éstos eventos.
- La vigilancia activa de las IAAS es la herramienta que permite a los establecimientos de salud, hacer un diagnóstico de la situación, transparentar sus resultados y compararlos con estándares definidos a nivel nacional e internacional.
- Clínica Alemana Temuco presenta a la comunidad los resultados de la vigilancia de éstos eventos durante el año 2016.

Tendencia de la tasa de Infecciones del Tracto Urinario asociada a Catéter Urinario Permanente (ITU/CUP) en servicio Medico Quirúrgico de Clínica Alemana Temuco



Tasa de Neumonías asociadas a Ventilación Mecánica Invasiva en pacientes de Unidad de Cuidados Intensivos Adultos Clínica Alemana Temuco



Tendencia de la Tasa de Infección Herida Operatoria(IHO) en pacientes con Cesárea en Clínica Alemana Temuco

